

介護老人福祉施設 手稻ロータス 施設概要



(施設正面・手稲山側)



(国道5号線側)

事業所番号 0170405138

【2021年度】

社会福祉法人「手稲ロータス会」の理念

「手稲ロータス会」は4つの笑顔を大切にします

ご利用者様の笑顔、ご家族様の笑顔、地域の皆様の笑顔、そして私たち職員の笑顔です

清浄な花を咲かせる「ロータス（蓮）」の名にふさわしい、明るい笑顔とこまやかな思いやりに満ちた介護事業を目指します

基本方針

○ ご利用者様の笑顔のために

- ・ 一人ひとりの尊厳を大切にし、地域の中で自立した生活を目指します
- ・ 安全で安心できる良好な生活療養環境の実現を目指します

○ ご家族様の笑顔のために

- ・ ご家族様とご利用者様のコミュニケーションが保たれ、交流が深まるように努めます
- ・ ご家族様の介護負担の軽減が図られるように支援します

○ 地域の皆様の笑顔のために

- ・ 介護予防の知識や介護への意識の普及啓発に努めます
- ・ 地域の皆様との交流、ボランティアの受入、施設開放等に努め地域と共に歩みます
- ・ 地域の関係機関、事業所と連携協働し、地域と一体になったケアを担います
- ・ 環境にやさしい施設運営を目指します

○ 職員の笑顔のために

- ・ 意欲を持って、安心して働ける職場環境を目指します
- ・ 職員それぞれの職務の専門性向上のために支援します

経営法人

法人名 **社会福祉法人 手稲ロータス会**
代表者名 理事長 宮川 学
所在地 〒006-0035 札幌市手稲区稲穂5条2丁目6番5号
電話番号 011-699-8181 F A X番号 011-681-7375
U R L <http://www.teinelotuskai.com>
設立年月日 1988 (昭和63) 年6月23日

経営施設

施設名 **介護老人福祉施設 手稲ロータス**
代表者名 施設長 多田 文朗
所在地 〒006-0033 札幌市手稲区稲穂3条6丁目7番5号
電話番号 011-685-8181 F A X番号 011-685-8182
設立年月日 1989 (平成元) 年6月1日
指定年月日 2019 (令和元) 年5月1日
設置形態 ユニット型
構造概要 鉄筋コンクリート造・5階建
延床面積 4,101.74 m²
入居定員 70人 (床)

併設事業

事業所名 **手稲ロータス (介護予防) 短期入所生活介護事業所**
設立年月日 1989 (平成元) 年6月1日
指定年月日 2019 (令和元) 年5月1日
設置形態 ユニット型 (併設型・空床型)
入居定員 10人 (床)

事業所名 **手稲ロータス指定居宅介護支援事業所**
設立・指定年月日 2020 (令和2) 年9月1日

関連事業

- ・ **介護老人保健施設 手稲あんじゅ**
(併設) 短期入所、通所リハビリ、訪問リハビリ
- ・ **在宅地域支援施設 手稲ゆうゆう**
(併設) 通所介護、訪問介護事業所、居宅介護支援、認知症対応型共同生活介護 (グループホーム)、介護予防センター
- ・ **介護老人福祉施設 ロータス音更**
(併設) 短期入所、通所介護、認知症通所介護、地域包括支援センター
- ・ **介護老人保健施設 あんじゅ音更**
(併設) 短期入所、通所リハビリ、訪問リハビリ、居宅介護支援

介護老人福祉施設 手稻ロータス 事業計画

入居様が笑顔で心穏やかに生活できるよう、チーム全員で入居者の自立への取組みを進めていくとともに、入居者の「願い」を叶えるユニットケアを一層促進する。

また、ご家族様の想いが入居者に届き、入居者様とご家族様が共に笑顔になり、職員の笑顔につながっていく環境づくりを目指す。

さらに、地域とのつながりを広げるため、地域を応援する活動やアクティブシニアとの協力関係を構築するほか、介護相談に関する地域の活動拠点を目指す施設づくりを進めるとともに、情報を一元化させ、科学的根拠に基づくケアにより入居者様ファーストを実践し、併せて、安心して働ける職場環境の充実に努める。

■ 2021年度 重点推進課題

1 入居者の「願い」に寄り添い、チーム全員で入居者の笑顔をつくる環境を目指す

各専門職が連携・協力し、入居者の「願い」を叶える統一したユニットケアを一層促進しながら、入居者が持っている能力が発揮され保ち続けられるよう、自立につながる取組みを進めていくとともに、心穏やかに笑顔があふれる生活環境をつくっていく。

【指標・評価方法】

入居者の笑顔があふれる環境づくりをさらに進めていくため、入居者一人ひとりのご意向や生活リズムなどが反映される「24時間シート」の作成に当たって、多職種が連携・協力して取り組むことにより、専門職間のチームワーク力を高めるとともに、サービスの質や量にバラつきがない統一されたケアの提供につなげていく。

また、入居者が持っている能力を十分に発揮して頂くことや、その能力を保ち続けられるよう、排せつケアの向上などによる褥瘡予防やおむつ外しなど、入居者の自立につながる取組みを促進していく。

さらに、入居者が心穏やかに生活を送ることができるよう、入居者の「願い」を叶えたレクリエーションを定期的に個別開催するなど、余暇活動を充実させるほか、入居者様に対する丁寧な言葉遣いの徹底、笑顔があふれ、清潔で過ごしやすい生活空間を整えるなど、安全、かつ、安心できる環境づくりに努めていく。

2 ご家族様に安心して頂ける環境づくりを目指す

新型コロナウイルス感染症からの感染予防のため、入居者様との面会を自粛頂いているご家族様の「寂しさ」や「不安」を少しでも緩和するため、入居者様の日常の様子などをお伝えする取組みを継続するとともに、一層充実させていく。

【指標・評価方法】

ご家族様に対して、入居者様のご様子や体調の変化、ケアの内容などをお伝えするため毎月発行・送付している「お便り（すまいるだより）」の内容を一層充実させるとともに、ビデオ通話による入居者様とご家族様との会話の機会を増やしていくほか、ご家族様のケアに対するご意向などを確認するための取組みを進めていく。

また、当施設のホームページや広報誌のほか、YouTube（ユーチューブ）チャンネルを用いて、入居者様が日常生活の中で活動されているお姿などを多角的に配信するなど、ご家族様により安心して頂ける取組みを一層充実させる。

3 地域の皆様と共に歩む施設づくりを進める

新型コロナ禍により、地域と関わることのできる活動が限られる中で、地域の飲食店を応援する活動に取り組むほか、地域のアクティブシニアとの関係性を築き、施設活動に関わって頂ける環境づくりを進めるなどして、地域とのネットワークを拡げていく。

また、インターネット通信による「介護相談室」を開設するなど相談窓口の機能を拡充し、地域における介護相談の拠点づくりを目指す。

【指標・評価方法】

施設行事の際の「行事食」を、地域の飲食店の協力を得て提供するほか、アクティブシニア（元気高齢者）と施設との新たな「つながり」を構築するとともに、施設活動に積極的に関わって頂けるよう働きかけるなど、施設と地域がつながる活動を徐々に拡げていく。

また、介護に関する相談窓口機能を拡充するため、オンラインによる介護相談窓口を開設するとともに、当施設に併設する居宅介護支援事業所や法人内の在宅サービス事業所との連携を強化し、介護相談に関する地域の拠点づくりを目指す。

4 情報が共有でき、科学的で入居者様ファーストのケアと、安心して働き続けられる職場環境づくりを目指す

入居者様の心身機能や活動などが維持され、より安心して生活して頂けるよう、各専門職員が持つ専門性を発揮させるため、情報共有のためのシステムを再構築することや、科学的根拠に基づくケアの実践を可能とする体制を新たに構築する。

また、全ての職員が、入居者様ファーストのサービスを実践するための強い意欲を持ち続けながら、働き続けられる職場環境づくりを目指す。

【指標・評価方法】

組織運営上必須である職員間の情報共有のための環境を実現（一元化）することにより、入居者様のケアプラン、栄養、リハビリ、24時間シートなどの各種計画のアセスメント結果に連動性を持たせていくほか、国の科学的介護データベース（LIFE（ライフ））を活用した計画を作成して、科学的根拠に基づくケアが実践できる体制づくりに取り組む。

また、入居者様ファーストとなるケア環境をより充実させていくための職員研修（施設内、外部派遣）を拡充させていくほか、各職員が当施設において働き続けられる職場環境づくりを目指し、業務負担の軽減のため、夜勤体制の強化を図ることや腰痛予防のための対策を講じるほか、職員間の通信手段としてインカムの導入などに取り組んでいく。

第1章 施設概要

1 職員構成

2021年4月1日現在(人)

	施設長	嘱託医師	事務員	生活相談員	介護職員	看護職員	管理栄養士	介護支援専門員	機能訓練指導員	介助員	夜間警備員	用務員	計
基準数	1			1	24	3	1	1	1				32
現員	1	1	3	2	45	7	1	4(3)	1	3	2	2	72

※()内は兼務

2 居室状況(全室個室)

2階	3階	4階	5階	合計
20室(床)	20室(床)	20室(床)	20室(床)	80室(床)

※2階には、ショートステイ(短期入所)分の10室(床)が含まれている。

3 利用者状況

(1) 年齢別構成状況

2021年3月31日(人)

	65歳未満	65歳～69歳	70歳～74歳	75歳～79歳	80歳～84歳	85歳～89歳	90歳～94歳	95歳以上	合計	最低年齢(歳)	最高年齢(歳)	平均年齢(歳)	昨年同期(歳)
	男性	2	1	2	1	2	4	2	2				
女性	0	0	1	5	11	15	12	11	55	71	106	88.1	87.1
合計	2	1	3	6	13	19	14	13	71			86.7	86.1

(2) 要介護度別利用者状況

2021年3月31日現在(人)

	要介護1	要介護2	要介護3	要介護4	要介護5	合計	平均介護度	昨年同期
男性	0	0	5	7	4	16	3.94	4.00
女性	0	1	11	23	20	55	4.13	4.03
合計	0	1	16	30	24	71	4.08	4.02

(3) 在所者利用期間別構成状況

2021年3月31日現在(人)

	1年未満	1~2	2~3	3~4	4~5	5~6	6~7	7~8	8~9	9~10	10以上	合計
男性	3	3	3	2	1	4	0	0	0	0	0	16
女性	14	12	10	6	3	2	1	1	1	1	4	55
合計	17	15	13	8	4	6	1	1	1	1	4	71

(4) 障害高齢者の日常生活自立度

2021年3月31日現在(人)

	自立	J1	J2	A1	A2	B1	B2	C1	C2	合計
男性	0	0	0	1	4	4	5	1	1	16
女性	0	0	1	5	11	7	26	2	3	55
合計	0	0	1	6	15	11	31	3	4	71a

(5) 認知症高齢者の日常生活自立度

2021年3月31日現在(人)

	自立	I	IIa	IIb	IIIa	IIIb	IV	M	合計
男性	0	0	1	4	7	3	1	0	16
女性	1	1	3	12	18	7	13	0	55
合計	1	1	4	16	25	10	14	0	71

(6) 入居・短期利用状況(入居率・入居前の生活拠点・退居後の動向)

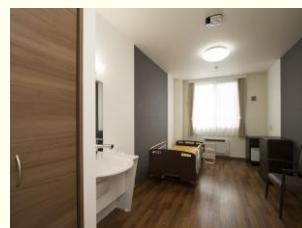
		4月	5月	6月	7月	8月	9月	10月	11月	12月	1月	2月	3月	合計	昨年同期
		日数	30	31	30	31	31	30	31	30	31	31	28		
入居	入居率(%)	94.83	95.56	96.75	95.97	94.72	97.04	97.46	95.21	95.32	90.65	96.43	97.86	95.65	93.45
	家庭	0	0	0	0	0	1	1	0	4	0	1	0	7	3
	病院	0	1	0	2	0	2	0	0	0	2	1	1	9	6
	他施設	1	1	0	0	0	1	0	0	0	0	0	0	3	8
	合計	1	2	0	2	0	4	1	0	4	2	2	1	19	17

		4月	5月	6月	7月	8月	9月	10月	11月	12月	1月	2月	3月	合計	昨年同期
		家庭	0	0	0	0	0	1	0	0	0	0	0		
退居	病院	1	0	1	0	2	1	1	0	3	2	1	0	12	7
	他施設	0	0	0	0	0	0	0	0	0	0	0	0	0	0
	死亡	0	0	1	0	0	0	1	0	1	0	0	0	3	9
	合計	1	0	2	0	2	2	2	0	4	2	1	0	16	17

第2章 提供するサービスの概要

1 提供する介護サービス等の状況

- (1) 回診・・・・・・・・・・・・・・・・・・毎週火曜日
- (2) 入浴・・・・・・・・・・・・・・・・・・週2回/人(月曜日～土曜日)
- (3) 機能訓練・・・・・・・・・・・・・・・・・・必要に応じて随時
- (4) シーツ交換・・・・・・・・・・・・・・・・・・随時
- (5) 排せつケア・・・・・・・・・・・・・・・・・・随時
- (6) 食事ケア・・・・・・・・・・・・・・・・・・随時
- (7) 寝具の交換・・・・・・・・・・・・・・・・・・随時
- (8) 洗濯・・・・・・・・・・・・・・・・・・随時、当施設が洗濯
- (9) 理美容サービス・・・・・・・・・・・・・・・・・・以下のとおり。
 - ① ミューテ・・・・・・・・・・・・・・・・・・毎月第1火曜日
 - ② ヘアスタジオ310・・・・・・・・・・・・・・・・・・毎月第2火曜日
- (10) 金銭の管理・・・・・・・・・・・・・・・・・・希望者のみ
- (11) 要介護認定の申請に係る援助・・・・・・・・・・随時



(居室：2～5階)



(居室フロア：2～5階)

(1階厨房内)



2 当施設の面会時間

午前9時～午後7時まで(年中無休)

3 給食サービス

調理業務を日清医療食品株式会社に委託していますが、当施設の管理栄養士が中心となり、栄養並びに入居者の心身の状況及び嗜好を考慮した食事の提供に配慮しています。

また、食事形態の工夫や栄養補助食品等は、医師等と連携しながら、栄養ケア計画に基づき、提供しています。(粥食・きざみ食、ミキサー食、流動食等)

4 年間行事予定(2021年度)

開催月日	行事名	内容
5月9日(日)	母の日のお祝い	女性の入居者様及び利用者様にプレゼントを贈り、お祝いする。
6月5日(土)	開設記念行事	ユニット又はフロア毎に、ご家族様を招き、お祝いする。
6月20日(日)	父の日のお祝い	男性の入居者様及び利用者様にプレゼントを贈り、お祝いする。
7月24日(土)	手稲ロータス夏まつり	入居者様・ご家族様・地域に向けた、出店やイベントを催す。
9月18日(土)	敬老祝賀会	ユニット又はフロア毎に、ご家族様を招き、長寿をお祝いする。
12月24日(金)	クリスマス・忘年会	ユニット又はフロア毎に企画を立て、親睦を図り1年の労をねぎらう。
2月3日(水)	節分行事	入居者様による豆まきをし、1年の厄を払い健康に過ごしていただく。
3月3日(水)	桃の節句	ひな壇を飾り、食事を楽しむ。
通年	個別活動	入居者様のニーズに合わせて、外食行事などを楽しむ。
	誕生会	入居者様の誕生日にプレゼントを贈り、お祝いする。
	地域活動	地域交流スペースにて運動教室等の身体活動、パソコン教室等の文化活動を随時実施する。

5 サービス向上のための会議・委員会

(1) 会議

名称	開催日
運営会議	毎月第4水曜日 13:30～
副主任等会議	毎月第1水曜日 16:15～
職員会議	4月・7月・10月・1月第4水曜日 16:15～
フロア会議	月1回
入所検討委員会	4月・7月・10月・1月第4水曜日 10:30～
サービス担当者会議	随時

(2) 委員会

名称	開催日
事故防止・苦情検討委員会	毎月第2木曜日 16:15～
感染症予防委員会	5月・8月・11月・12月・1月・2月・3月第2月曜日 16:15～
身体的拘束廃止・虐待防止委員会	毎月第2金曜日 16:15～
褥瘡予防対策委員会	毎月第3水曜日 16:15～
看取り介護検討委員会	毎月第2水曜日 16:15～
広報・研修委員会	毎月第1火曜日 16:15～
給食委員会	定期的に開催

6 主な協力病院

(1) 札幌秀友会病院

- i 住 所 札幌市手稲区新発寒5条6丁目2番1号
- ii 連絡先 電話番号 011-685-3333
- iii 診療科目 脳神経外科 神経内科 循環器科 心臓血管外科 麻酔科 内科 精神科
リハビリテーション科 消化器外科・肛門外科 歯科・歯科口腔外科

(2) イムス札幌内科リハビリテーション病院

- i 住 所 札幌市手稲区手稲金山124番地
- ii 連絡先 電話番号 011-681-2105
- iii 診療科目 内科 消化器内科 循環器内科 泌尿器科 リハビリ・整形外科

(3) 札幌円山整形外科病院

- i 住 所 札幌市中央区北7条西27丁目1番3号
- ii 連絡先 電話番号 011-612-1133
- iii 診療科目 整形外科 リハビリテーション科 リウマチ科 麻酔科

(4) 中垣病院

- i 住 所 札幌市手稲区金山1条2丁目1番6号
- ii 連絡先 電話番号 011-682-3011
- iii 診療科目 精神科 神経科 内科 歯科

(5) 札幌ファースト歯科クリニック

- i 住 所 札幌市西区発寒8条12丁目1番1号 イオンモール札幌発寒2F
- ii 連絡先 電話番号 011-669-6480
- iii 診療科目 歯科 矯正歯科

第3章 施設利用について

1 施設利用ができる方

- (1) 原則として要介護認定の結果「要介護3から5」と認定された方が対象
- (2) 要介護認定を受けていない方でも入居は可能です。
- (3) 要介護1及び要介護2の方は、以下の要件に該当した場合に、利用ができます。
 - i 認知症である方で、日常生活に支障を来たすような症状・行動や意思疎通が困難な場合
 - ii 知的障がい・精神障がい等を伴い、日常生活に支障を来たすような症状・行動や意思疎通の困難な場合
 - iii 家族等による深刻な虐待が疑われること等により、心身の安全・安心の確保が困難な場合
 - iv 単身世帯である、同居家族が高齢又は病弱である等により家族等による支援が期待できず、かつ、介護サービスや生活支援の供給が不十分である場合

2 施設利用ができない方

- (1) 介護保険の要介護認定結果が、要支援又は自立と判定された方
- (2) 疾病、障がい等の理由で病院等に入院中の方
- (3) 医療の管理対応が常に必要な方
- (4) 入院や在宅にかかわらず、感染症に罹患している方

3 緊急時のご利用について

冠婚葬祭等の理由により数日間、在宅での支援が困難な場合は、(介護予防)短期入所生活介護(ショートステイ)のご利用が可能です。また、災害や介護者の入院等の急な用事により、在宅での支援が困難な場合は、緊急的なご利用も可能な場合がありますので、担当の介護支援専門員又は当施設の生活相談員までご相談ください。

4 外出や外泊について

- 当施設へ届出をしたうえで外泊及び外出することができます。外泊及び外出開始日の2日前までに、届け出てください。(ショートステイは、外出開始日の前日までに届出)
- 入居者の健康状態、感染症の流行等の理由により、施設が外泊及び外出を制限させていただく場合があります。

5 当施設を退所して在宅や病院で療養することになった場合について

在宅や病院での生活等についてご相談がある方は、生活相談員へお気軽にご相談ください。

第4章 その他

1 個人情報保護について

- 個人情報を適切に管理することを社会的責任と考え、「個人情報の保護に関する法律」を遵守するとともに、「手稲ロータス会個人情報保護規程」に基づき、入居者様の権利、利益を保護することに努めます。
- 従業者には、業務上知り得た入居者様又はそのご家族様等に関する情報を、正当な理由なく第三者に漏洩しないことを徹底するよう、個人情報保護に関する研修を実施しています。
- 当施設（事業所）が保有している個人情報は、入居者様、利用者様又は関係者から説明、開示を求められた場合、「手稲ロータス会個人情報保護規程」（第17条）に基づき、原則、開示することができます。

2 ボランティアについて

(1) ボランティア活動を通して、「社会参加」と「介護予防」につなげることを目的とする「札幌市介護サポーター」の受入施設です。

i サポーター要件

- ・ 札幌市内に住民登録がある65歳以上の方が対象
- ・ 要介護認定（要介護1～5）を受けていない方

ii ポイントについて

- ・ 2時間未満の活動＝1ポイント
- ・ 2時間以上の活動＝2ポイント
- ・ 1ポイント＝100円



(2) 入居者様の生活をサポートする「ケアサポーター」制度を取り入れています。主な活動内容は、日常生活の中での家事的活動や特技を活かした趣味活動です。1時間程度の短時間から活動することが可能です。

i サポーター要件

- ・ 年齢不問 健康な方

ii 相談窓口

- ・ 介護老人福祉施設 手稲ロータス (TEL:011-685-8181)



3 地域活動について

当施設が設置する「地域交流スペース」や「会議室」などを有料で貸し出すことができます。

(1) 利用金額表

会場名	定員	午前 (9:00~13:00)	午後 (13:00~17:00)	夜間 (17:00~21:00)	全日 (9:00~21:00)
地域交流スペース	48名	1,500円	1,500円	2,250円	4,200円
地域交流スペース カフェスペース	13名	400円	400円	600円	1,150円
会議室1	8名	300円	300円	450円	850円
会議室2	8名	300円	300円	450円	850円
サポーター室	6名	250円	250円	400円	800円

(2) 設備等の利用料金表

設備名	単位	午前	午後	夜間
プロジェクター	1台	600円	600円	600円
通信カラオケ装置	1台	1,000円	1,000円	1,000円
ワイヤレスマイク	1本	300円	300円	300円
有線マイク	1本	300円	300円	300円
マイクスタンド	1本	150円	150円	150円
ホワイトボードセット	1台	300円	300円	300円

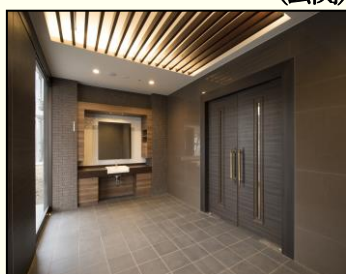
4 地域活動の実施状況(過去の実績)

(1) 町内会

- 毎月、町内会の会議に参加しています。

(2) 健康増進活動

- 外部の鍼灸師が、地域交流スペースを使い、定期的に健康体操及び健康相談に関する活動をしています。
- 札幌市手稲区介護予防センター稲穂・金山・星置が、地域交流スペースを使い、定期的に活動しています。



(玄関)



(地域交流スペース)



(喫茶コーナー)

5 情報公表について


施設行事の様子などは、当施設のホームページやSNSからご覧になることが可能です。

- (1) ホームページ・・・・・・・・・・・・・・・・・・・・・・・・・・・・・・・・http://teinelotuskai.com
- (2) Facebook・・・・・・・・・・・・・・・・・・・・・・・・・・・・・・・・@teinelotus
- (3) L I N E・・・・・・・・・・・・・・・・・・・・・・・・・・・・・・・・@205nfwft
- (4) Instagram・・・・・・・・・・・・・・・・・・・・・・・・・・・・・・・・teine_lotus
- (5) Twitter・・・・・・・・・・・・・・・・・・・・・・・・・・・・・・・・@teinelotus
- (6) 広報誌
 - ① すまいるだより（入居者様のご家族様へ毎月発行）～居室担当者からお届けします。
 - ② こもれびだより（4月・7月・10月・1月発行）～施設の行事等をお知らせします。

ホームページ	Facebook	L I N E	Instagram	Twitter
				

6 施設見学などのお問合せ

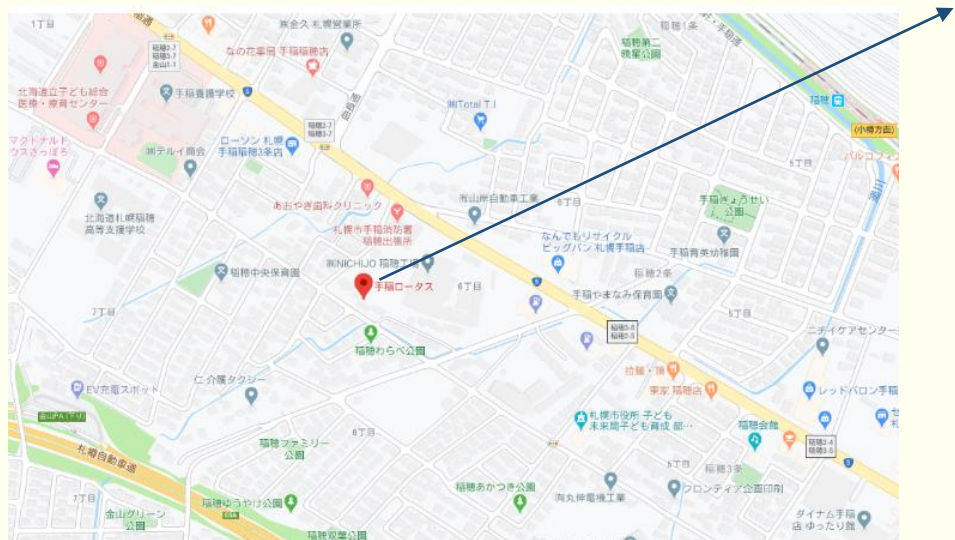
施設見学や入所相談は、随時、受付けております。お気軽に、ご連絡ください。

- 住 所 〒006-0033 札幌市手稲区稲穂3条6丁目7番5号
- アクセス JR 函館本線 稲穂駅から徒歩15分
- 連絡先
 - ・ 電話番号 011-685-8181
 - ・ **E m a i l** teine.lotus@teinelotuskai.com
 - ・ **L I N E** ● 電話番号（011-685-8181）で検索してください。
 - 左図のQRコードから友だち追加できます。

※ Email 又はLINE の場合は、お名前と要件を記入ください。

- 担当者

生活相談員 <small>あらせ もりの</small> 荒瀬・森野	介護支援専門員 <small>かごしま</small> 籠島
---------------------------------------	-----------------------------------



(施設正面)

7 施設利用料等一覧

(1) 介護老人福祉施設サービス

項 目	単 位 等	金 額 等
預金管理	一日当たり	30円
電気代 (テレビ)	〃	50円
電気代 (冷蔵庫)	〃	50円
インフルエンザワクチン	一回当たり	実費
肺炎球菌ワクチン	〃	実費
行事に伴う食事代等	〃	実費
理美容代	〃	実費
訪問鍼灸マッサージの療養費	〃	実費

(2) 短期入所生活介護及び介護予防短期入所生活介護サービス

項 目	単 位 等	金 額 等
朝食	一食当たり	366円
昼食	〃	587円
夕食	〃	492円
テレビレンタル代	一日当たり	50円
冷蔵庫レンタル代	〃	50円
電気代 (テレビ)	〃	50円
電気代 (冷蔵庫)	〃	50円
インフルエンザワクチン	一回当たり	実費
肺炎球菌ワクチン	〃	実費
行事に伴う食事代等	〃	実費
理美容代	〃	実費
訪問鍼灸マッサージの療養費	〃	実費

介護老人福祉施設 手稻ロータス 利用料金表(介護度別・段階別)

(2021年8月1日改正)

○ ユニット型個室

1か月＝30日計算

	介護保険負担分 (月額)		居住費				食費				月額合計					
			第1段階	第2段階	第3段階	第4段階	第1段階	第2段階	第3段階		第4段階	第1段階	第2段階	第3段階		第4段階
	①	②							①	②						
														①	②	
要介護1	1割	24,548	24,600	24,600	39,300	60,180	9,000	11,700	19,500	40,800	43,350	58,148	60,848	83,348	104,648	128,078
	2割	49,096												107,896	129,196	152,626
	3割	73,644												132,444	153,744	177,174
要介護2	1割	26,845	24,600	24,600	39,300	60,180	9,000	11,700	19,500	40,800	43,350	60,445	63,145	85,645	106,945	130,375
	2割	53,690												112,490	133,790	157,220
	3割	80,534												139,334	160,634	184,064
要介護3	1割	29,309	24,600	24,600	39,300	60,180	9,000	11,700	19,500	40,800	43,350	62,909	65,609	88,109	109,409	132,839
	2割	58,618												117,418	138,718	162,148
	3割	87,926												146,726	168,026	191,456
要介護4	1割	31,639	24,600	24,600	39,300	60,180	9,000	11,700	19,500	40,800	43,350	65,239	67,939	90,439	111,739	135,169
	2割	63,278												122,078	143,378	166,808
	3割	94,917												153,717	175,017	198,447
要介護5	1割	33,901	24,600	24,600	39,300	60,180	9,000	11,700	19,500	40,800	43,350	67,501	70,201	92,701	114,001	137,431
	2割	67,802												126,602	147,902	171,332
	3割	101,703												160,503	181,803	205,233

手稲ロータス(介護予防)短期入所生活介護事業所 利用料金表(介護度別・段階別)

(2021年8月1日改正)

○ ユニット型個室

1日計算

	介護保険負担分 (日額)		居住費				食費				日額合計							
			第1段階	第2段階	第3段階	第4段階	第1段階	第2段階	第3段階		第4段階	第1段階	第2段階	第3段階		第4段階		
	①	②							①	②								
	1割	2割	3割	1割	2割	3割	1割	2割	3割	1割	2割	3割	1割	2割	3割			
要支援1	1割	629														2,939	3,239	4,080
	2割	1,257	820	820	1,310	2,006	300	600	1,000	1,300	1,445	1,749	2,049	3,567	3,867	4,708		
	3割	1,886														4,196	4,496	5,337
要支援2	1割	771														3,081	3,381	4,222
	2割	1,542	820	820	1,310	2,006	300	600	1,000	1,300	1,445	1,891	2,191	3,852	4,152	4,993		
	3割	2,313														4,623	4,923	5,764
要介護1	1割	820														3,130	3,130	4,271
	2割	1,640	820	820	1,310	2,006	300	600	1,000	1,300	1,445	1,940	2,240	3,950	3,950	5,091		
	3割	2,460														4,770	4,770	5,911
要介護2	1割	896														3,206	3,506	4,347
	2割	1,792	820	820	1,310	2,006	300	600	1,000	1,300	1,445	2,016	2,316	4,102	4,402	5,243		
	3割	2,688														4,998	5,298	6,139
要介護3	1割	980														3,290	3,590	4,431
	2割	1,959	820	820	1,310	2,006	300	600	1,000	1,300	1,445	2,100	2,400	4,269	4,569	5,410		
	3割	2,938														5,248	5,548	6,389
要介護4	1割	1,059														3,369	3,669	4,510
	2割	2,118	820	820	1,310	2,006	300	600	1,000	1,300	1,445	2,179	2,479	4,428	4,728	5,569		
	3割	3,176														5,486	5,786	6,627
要介護5	1割	1,135														3,445	3,745	4,586
	2割	2,270	820	820	1,310	2,006	300	600	1,000	1,300	1,445	2,255	2,555	4,580	4,880	5,721		
	3割	3,405														5,715	6,015	6,856



法人理念

「手稲ロータス会」は4つの笑顔を大切にします
 ご利用者様の笑顔
 ご家族の笑顔
 地域の皆様の笑顔
 ……そして私たち職員の笑顔です

清浄な花を咲かせるロータス（蓮）の名にふさわしい、
 明るい笑顔とこまやかな思いやりに満ちた介護事業を目指します。

お問合せ

介護老人福祉施設 手稲ロータス | 住所 〒006-0033 札幌市手稲区稲穂3条6丁目7-5

TEL : 011-685-8181 (平日9:00~17:30) FAX : 011-685-8182

施設見学のお申し込みは、お気軽にご連絡ください。 24時間受付 ※営業時間外は翌営業日以降の対応

MAIL : teine.lotus@teinelotuskai.com HP : http://www.teinelotuskai.com

事業内容 | ・介護老人福祉施設 手稲ロータス(定員70名)・短期入所生活介護、介護予防短期入所生活介護(定員10名)

施設概要 | ・建物構造：鉄筋コンクリート造 ・延床面積：4101.74平米



社会福祉法人
手稲ロータス会

手稲ロータス

検索



詳しい内容はホームページでもご覧いただけます。
個人情報取扱いの際は、「個人情報保護に関する基本方針」に基づいて取り扱っております。



介護老人福祉施設
手稲ロータス



社会福祉法人
手稲ロータス会

www.teinelotuskai.com

「ロータス」とは蓮の花言葉で
 やすらぎを意味します。
 青く透き通った石狩湾を眺望し、
 光のさすやすらぎの空間を。

TEINELOTUS



1F ホール



北側外観



玄関



喫茶コーナー



地域交流スペース



御下賜金 (コトシカ)



応接室



受付



機能訓練室



セミパブリックスペース (5F)



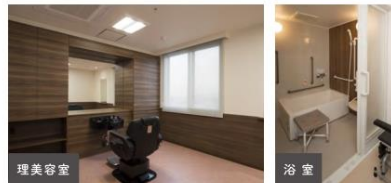
トイレ



共同生活室



会議室



理美容室



浴室



居室



面談室



特殊浴室



機械浴室



家族宿泊室



調理室

