

介護老人福祉施設 手稲ロータス 施設概要



(施設正面・手稲山側)



(国道5号線側)

事業所番号 0170405138

【2022年度】

社会福祉法人「手稲ロータス会」の理念

「手稲ロータス会」は4つの笑顔を大切にします

ご利用者様の笑顔、ご家族様の笑顔、地域の皆様の笑顔、そして私たち職員の笑顔です

清浄な花を咲かせる「ロータス（蓮）」の名にふさわしい、明るい笑顔とこまやかな思いやりに満ちた介護事業を目指します

基本方針

○ ご利用者様の笑顔のために

- ・ 一人ひとりの尊厳を大切にし、地域の中で自立した生活を目指します
- ・ 安全で安心できる良好な生活療養環境の実現を目指します

○ ご家族様の笑顔のために

- ・ ご家族様とご利用者様のコミュニケーションが保たれ、交流が深まるように努めます
- ・ ご家族様の介護負担の軽減が図られるように支援します

○ 地域の皆様の笑顔のために

- ・ 介護予防の知識や介護への意識の普及啓発に努めます
- ・ 地域の皆様との交流、ボランティアの受入、施設開放等に努め地域と共に歩みます
- ・ 地域の関係機関、事業所と連携協働し、地域と一体になったケアを担います
- ・ 環境にやさしい施設運営を目指します

○ 職員の笑顔のために

- ・ 意欲を持って、安心して働ける職場環境を目指します
- ・ 職員それぞれの職務の専門性向上のために支援します

経営法人

法人名 **社会福祉法人 手稲ロータス会**
代表者名 理事長 宮川 学
所在地 〒006-0035 札幌市手稲区稲穂5条2丁目6番5号
電話番号 011-699-8181 F A X番号 011-681-7375
U R L <http://www.teinelotuskai.com>
設立年月日 1988 (昭和63) 年6月23日

経営施設

施設名 **介護老人福祉施設 手稲ロータス**
代表者名 施設長 多田 文朗
所在地 〒006-0033 札幌市手稲区稲穂3条6丁目7番5号
電話番号 011-685-8181 F A X番号 011-685-8182
設立年月日 1989 (平成元) 年6月1日
指定年月日 2019 (令和元) 年5月1日
設置形態 ユニット型
構造概要 鉄筋コンクリート造・5階建
延床面積 4,101.74 m²
入居定員 70人 (床)

併設事業

事業所名 **手稲ロータス (介護予防) 短期入所生活介護事業所**
設立年月日 1989 (平成元) 年6月1日
指定年月日 2019 (令和元) 年5月1日
設置形態 ユニット型 (併設型・空床型)
入居定員 10人 (床)

事業所名 **手稲ロータス指定居宅介護支援事業所**
設立・指定年月日 2020 (令和2) 年9月1日

関連事業

- ・ **介護老人保健施設 手稲あんじゅ**
(併設) 短期入所、通所リハビリ、訪問リハビリ
- ・ **在宅地域支援施設 手稲ゆうゆう**
(併設) 通所介護、訪問介護事業所、居宅介護支援、認知症対応型共同生活介護 (グループホーム)、介護予防センター
- ・ **介護老人福祉施設 ロータス音更**
(併設) 短期入所、通所介護、認知症通所介護、地域包括支援センター、居宅介護支援
- ・ **介護老人保健施設 あんじゅ音更**
(併設) 短期入所、通所リハビリ、訪問リハビリ

介護老人福祉施設 手稻ロータス 事業計画

入居者様にとって「居心地の良い」生活の場となることができるよう、職員一人ひとりが入居者様の声に耳を傾け、寄り添うことで、入居者様一人ひとりの生活スタイルが実現できるユニットケアを目指す。

また、入居者様とご家族様をつなぐ「絆」が保ち続けられるよう、入居者様の笑顔がご家族様の笑顔につながり、そして職員の笑顔にかえってくる環境づくりを目指す。

さらに、地域とのつながりを広げるため、積極的に関係機関へ働きかけ、新型コロナ禍における新たな関わり構築に向けた取組みを進めるとともに、科学的根拠に基づくケアにより、入居者様ファーストを実践し、併せて、安心して長く働ける職場環境の充実に努める。

■ 2022年度 重点推進課題

1 入居者様にとって「居心地の良い」生活の場となるように、チーム全員で入居者様の笑顔につながる環境づくりを目指す

各専門職が連携・協力して、入居者様らしい「生活」を支え、統一したユニットケアを一層促進しながら、入居者様が持つ能力を保ち続けるとともに、発揮することができるよう、自立支援につながる取組みを進めることにより、「居心地の良い」生活の場にふさわしい生活環境をつくっていく。

【指標・評価方法】

入居者様に「その人らしい生活」を過ごしていただく環境づくりのため、入居者様一人ひとりのご意向や生活リズムなどが反映される「24時間シート」の内容を充実させて、個性を取り入れた生活環境をつくっていく。

また、入居者様が持つ能力を発揮できるよう、身体的活動を増やしていくとともに、「褥瘡予防」や「おむつに頼らない排泄ケア」を促進するほか、入居者様が安楽な生活を送れるよう、多職種が同じ目標を持ち、その達成に向けて協働で取り組んでいく。

さらに、根拠や実効性のある再発防止策を立案・実施できるよう、「事故防止・苦情検討委員会」が主導する「SHELL」による事故分析方法の定着や、多職種の連携・協力による多角的な事故分析により、安全に生活できる環境の整備に努める。

加えて、入居者様に健康的な日常を過ごしていただくため、歯科医師などと連携・協力し、口腔内の状態や摂食・嚥下機能の定期的評価とともに、入居者様が「食べる喜び」を持ち続けられるよう、口腔ケアの技術向上のほか、口腔衛生の管理環境を整備する。

2 ご家族様の「寂しさ」や「不安」を解消できるように

新型コロナウイルス感染症からの感染予防のため、入居者様との面会を自粛頂いているご家族様の「寂しさ」や「不安」が少しでも解消できるよう、入居者様の日常の様子などをお伝えする取組みを継続するとともに、一層充実させていく。

【指標・評価方法】

ご家族様に、入居者様の様子や体調の変化、ケアの内容などをお伝えするため毎月発行・送付している「お便り(すまいるだより)」を継続するとともに、ビデオ通話等による入居者様とご家族様との会話の機会を継続していくほか、ケアに対するご家族様のご意向や「想い」などを確認する取組みを進めていく。

また、個人情報の取扱いに配慮しながら、ホームページや広報誌のほか、YouTube（ユーチューブ）チャンネルを用いて、入居者様の日常生活での活動の様子などを多角的に配信するなどして、ご家族様により安心して頂ける取組みを継続していく。

3 地域の皆様とつながる施設を目指す

新型コロナ禍により、地域と関わることのできる活動が限られる中で、広報誌やインターネット通信の発信を継続することにより、近隣の保育園や小中高校及び町内会などの皆様と積極的に関わりを持つほか、オンラインによる「介護相談窓口」を開設するなどして相談窓口を拡充し、地域における介護相談の拠点づくりを目指す。

【指標・評価方法】

当施設が発行する広報誌を、子ども達が通う教育機関などのほか、町内会を通じて地域住民の皆様に定期的に配布して、地域との関係性を構築する。

また、介護に関する相談窓口機能を拡充するため、オンラインによる介護相談窓口を開設するとともに、当施設に併設する居宅介護支援事業所や法人内の在宅サービス事業所との連携を強化し、介護相談に関する地域の拠点づくりを目指す。

4 科学的で入居者様ファーストのケアと、働き続けられる職場環境づくりを目指す

入居者様が持つ能力が発揮され、「その人らしい」生活を送ることができるよう、科学的根拠に基づくケアと、入居者様ファーストのサービスを実践するための強い意欲を持ち続ける。

また、昨年度導入した移乗用介護ロボットの活用により介護負担の軽減などを促進し、安心して働き続けられる職場環境づくりを目指す。

【指標・評価方法】

国の科学的介護データベース（LIFE（ライフ））を活用して、多職種が連携・協力しながら、科学的根拠に基づくケアが実践できる体制を構築するとともに、入居者様ファーストとなるケア環境をより充実させていく。

また、入居者様の身体的負担を軽減し、入居者様が持つ能力を発揮することができるとともに、介護職員などの腰痛の要因となる身体的負担を軽減することができるよう、移乗用介護ロボットの整備・拡充を進めるなどして、全ての職員が当施設において長く働き続けられる職場環境づくりを目指す。

第1章 施設概要

1 職員構成

2022年4月1日現在(人)

	施設長	嘱託医師	事務員	生活相談員	介護職員	看護職員	管理栄養士	介護支援専門員	機能訓練指導員	介助員	夜間警備員	用務員	計
基準数	1			1	24	3	1	1	1				32
現員	1	1	3	2		6	1	4(3)	1	3	2	2	72

※()内は兼務

2 居室状況(全室個室)

2階	3階	4階	5階	合計
20室(床)	20室(床)	20室(床)	20室(床)	80室(床)

※2階には、ショートステイ(短期入所)分の10室(床)が含まれている。

3 利用者状況

(1) 年齢別構成状況

2022年3月31日(人)

	65歳未満	65歳～69歳	70歳～74歳	75歳～79歳	80歳～84歳	85歳～89歳	90歳～94歳	95歳以上	合計	最低年齢(歳)	最高年齢(歳)	平均年齢(歳)	昨年同期(歳)
	男性	2	1	2	1	2	3	3	2				
女性	0	0	1	5	12	16	11	9	54	72	101	87.9	88.1
合計	2	1	3	6	14	19	14	11	70			86.7	86.7

(2) 要介護度別利用者状況

2022年3月31日現在(人)

	要介護1	要介護2	要介護3	要介護4	要介護5	合計	平均介護度	昨年同期
男性	0	0	5	7	4	16	3.94	3.94
女性	0	1	8	26	19	54	4.17	4.13
合計	0	1	13	33	23	70	4.11	4.08

(3) 在所者利用期間別構成状況

2022年3月31日現在(人)

	1年未満	1～2	2～3	3～4	4～5	5～6	6～7	7～8	8～9	9～10	10以上	合計
男性	3	3	2	4	0	1	3	0	0	0	0	16
女性	5	13	11	9	4	3	1	1	1	1	5	54
合計	8	16	13	13	4	4	4	1	1	1	5	70

(4) 障害高齢者の日常生活自立度

2022年3月31日現在(人)

	自立	J1	J2	A1	A2	B1	B2	C1	C2	合計
男性	0	0	0	1	3	5	4	1	2	16
女性	0	0	1	3	12	6	28	2	2	54
合計	0	0	1	4	15	11	32	3	4	70

(5) 認知症高齢者の日常生活自立度

2022年3月31日現在(人)

	自立	I	IIa	IIb	IIIa	IIIb	IV	M	合計
男性	0	0	0	5	5	5	1	0	16
女性	1	1	4	10	15	9	14	0	54
合計	1	1	4	15	20	14	15	0	70

(6) 入居・短期利用状況(入居率・入居前の生活拠点・退居後の動向)

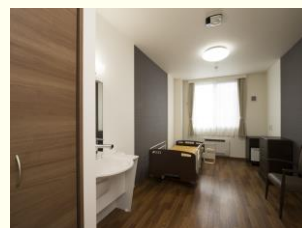
		4月	5月	6月	7月	8月	9月	10月	11月	12月	1月	2月	3月	合計	昨年同期
		日数	30	31	30	31	31	30	31	30	31	31	28		
入居	入居率(%)	98.46	97.74	97.75	98.23	97.62	98.13	97.58	98.71	98.79	96.25	95.54	96.57	97.61	95.65
	家庭	0	0	0	0	0	0	0	1	0	0	0	0	1	7
	病院	0	0	1	0	0	0	1	0	0	0	0	1	3	9
	他施設	0	0	1	0	0	0	0	0	1	0	0	0	2	3
	合計	0	0	2	0	0	0	1	1	1	0	0	1	6	19

		4月	5月	6月	7月	8月	9月	10月	11月	12月	1月	2月	3月	合計	昨年同期
		家庭	0	0	0	0	0	0	0	0	0	0	0		
退居	病院	0	1	1	0	0	0	2	1	0	0	0	1	6	12
	他施設	0	0	0	0	0	0	0	0	0	0	0	0	0	0
	死亡	0	1	0	0	1	1	0	0	0	0	0	1	4	3
	合計	0	2	1	0	1	1	2	1	0	0	0	2	10	16

第2章 提供するサービスの概要

1 提供する介護サービス等の状況

- (1) 回診・・・・・・・・・・・・・・・・・・毎週火曜日
- (2) 入浴・・・・・・・・・・・・・・・・・・週2回/人(月曜日～土曜日)
- (3) 機能訓練・・・・・・・・・・・・・・・・・・必要に応じて随時
- (4) シーツ交換・・・・・・・・・・・・・・・・・・随時
- (5) 排せつケア・・・・・・・・・・・・・・・・・・随時
- (6) 食事ケア・・・・・・・・・・・・・・・・・・随時
- (7) 寝具の交換・・・・・・・・・・・・・・・・・・随時
- (8) 洗濯・・・・・・・・・・・・・・・・・・随時、当施設が洗濯
- (9) 理美容サービス・・・・・・・・・・・・・・・・・・以下のとおり。
ヘアスタジオ310・・・・・・・・・・毎月第2・第4火曜日
- (10) 金銭の管理・・・・・・・・・・・・・・・・・・希望者のみ
- (11) 要介護認定の申請に係る援助・・・・・・・・・・随時



(居室：2～5階)



(居室フロア：2～5階)

(1階厨房内)



2 当施設の面会時間

午前9時～午後7時まで(年中無休)

3 給食サービス

調理業務を日清医療食品株式会社に委託していますが、当施設の管理栄養士が中心となり、栄養並びに入居者の心身の状況及び嗜好を考慮した食事の提供に配慮しています。

また、食事形態の工夫や栄養補助食品等は、医師等と連携しながら、栄養ケア計画に基づき、提供しています。(粥食・きざみ食、ミキサー食、流動食等)

4 年間行事予定(2022年度)

開催月日	行事名	内容
5月8日(日)	母の日のお祝い	女性の入居者様及び利用者様にプレゼントを贈り、お祝いする。
6月4日(土)	開設記念行事	ユニット又はフロア毎に企画を立て、お祝いする。
6月19日(日)	父の日のお祝い	男性の入居者様及び利用者様にプレゼントを贈り、お祝いする。
7月23日(土)	手稲ロータス夏まつり	入居者様・ご家族様・地域に向けた、出店やイベントを催す。
9月17日(土)	敬老祝賀会	ユニット又はフロア毎に、ご家族様を招き、長寿をお祝いする。
12月24日(土)	クリスマス・忘年会	ユニット又はフロア毎に企画を立て、親睦を図り1年を振り返る。
2月3日(金)	節分行事	入居者様による豆まきをし、1年の厄を払い健康に過ごしていただく。
3月3日(金)	桃の節句	ひな壇を飾り、食事を楽しむ。
通年	個別活動	入居者様のニーズに合わせて、外食行事などを楽しむ。
	誕生会	各ユニットにて入居者の誕生日に合わせて個別に実施する。
	地域活動	地域交流スペースにて運動教室等の身体活動、パソコン教室等の文化活動を随時実施する。

5 サービス向上のための会議・委員会

(1) 会議

名称	開催日
運営会議	毎月第4水曜日 13:30～
副主任等会議	毎月第1水曜日 16:15～
職員会議	4月・7月・10月・1月第4水曜日 16:15～
フロア会議	月1回
入所検討委員会	4月・7月・10月・1月第4水曜日 10:30～
サービス担当者会議	随時

(2) 委員会

名称	開催日
事故防止・苦情検討委員会	毎月第2木曜日 16:15～
感染症予防委員会	5月・8月・11月・12月・1月・2月・3月第2月曜日 16:15～
身体的拘束廃止・虐待防止委員会	毎月第2金曜日 16:15～
褥瘡予防対策委員会	毎月第3水曜日 16:15～
看取り介護検討委員会	毎月第2水曜日 16:15～
広報・研修委員会	毎月第1火曜日 16:15～
口腔衛生委員会	毎月第1水曜日 16:15～
衛生委員会	毎月第4水曜日 13:30～
給食委員会	定期的に開催

6 主な協力病院

(1) 札幌秀友会病院

- i 住 所 札幌市手稲区新発寒5条6丁目2番1号
- ii 連絡先 電話番号 011-685-3333
- iii 診療科目 脳神経外科 神経内科 循環器科 心臓血管外科 麻酔科 内科 精神科
リハビリテーション科 消化器外科・肛門外科 歯科・歯科口腔外科

(2) イムス札幌内科リハビリテーション病院

- i 住 所 札幌市手稲区手稲金山124番地
- ii 連絡先 電話番号 011-681-2105
- iii 診療科目 内科 消化器内科 循環器内科 泌尿器科 リハビリ・整形外科

(3) 札幌円山整形外科病院

- i 住 所 札幌市中央区北7条西27丁目1番3号
- ii 連絡先 電話番号 011-612-1133
- iii 診療科目 整形外科 リハビリテーション科 リウマチ科 麻酔科

(4) 中垣病院

- i 住 所 札幌市手稲区金山1条2丁目1番6号
- ii 連絡先 電話番号 011-682-3011
- iii 診療科目 精神科 神経科 内科 歯科

(5) 札幌ファースト歯科クリニック

- i 住 所 札幌市西区発寒8条12丁目1番1号 イオンモール札幌発寒2F
- ii 連絡先 電話番号 011-669-6480
- iii 診療科目 歯科 矯正歯科

第3章 施設利用について

1 施設利用ができる方

- (1) 原則として要介護認定の結果「要介護3から5」と認定された方が対象
- (2) 要介護認定を受けていない方でも入居は可能です。
- (3) 要介護1及び要介護2の方は、以下の要件に該当した場合に、利用ができます。
 - i 認知症である方で、日常生活に支障を来たすような症状・行動や意思疎通が困難な場合
 - ii 知的障がい・精神障がい等を伴い、日常生活に支障を来たすような症状・行動や意思疎通の困難な場合
 - iii 家族等による深刻な虐待が疑われること等により、心身の安全・安心の確保が困難な場合
 - iv 単身世帯である、同居家族が高齢又は病弱である等により家族等による支援が期待できず、かつ、介護サービスや生活支援の供給が不十分である場合

2 施設利用ができない方

- (1) 介護保険の要介護認定結果が、要支援又は自立と判定された方
- (2) 疾病、障がい等の理由で病院等に入院中の方
- (3) 医療の管理対応が常に必要な方
- (4) 入院や在宅にかかわらず、感染症に罹患している方

3 緊急時のご利用について

冠婚葬祭等の理由により数日間、在宅での支援が困難な場合は、(介護予防)短期入所生活介護(ショートステイ)のご利用が可能です。また、災害や介護者の入院等の急な用事により、在宅での支援が困難な場合は、緊急的なご利用も可能な場合がありますので、担当の介護支援専門員又は当施設の生活相談員までご相談ください。

4 外出や外泊について

- 当施設へ届出をしたうえで外泊及び外出することができます。外泊及び外出開始日の2日前までに、届け出てください。(ショートステイは、外出開始日の前日までに届出)
- 入居者の健康状態、感染症の流行等の理由により、施設が外泊及び外出を制限させていただく場合があります。

5 当施設を退所して在宅や病院で療養することになった場合について

在宅や病院での生活等についてご相談がある方は、生活相談員へお気軽にご相談ください。

第4章 その他

1 個人情報保護について

- 個人情報を適切に管理することを社会的責任と考え、「個人情報の保護に関する法律」を遵守するとともに、「手稲ロータス会個人情報保護規程」に基づき、入居者様の権利、利益を保護することに努めます。
- 従業者には、業務上知り得た入居者様又はそのご家族様等に関する情報を、正当な理由なく第三者に漏洩しないことを徹底するよう、個人情報保護に関する研修を実施しています。
- 当施設（事業所）が保有している個人情報は、入居者様、利用者様又は関係者から説明、開示を求められた場合、「手稲ロータス会個人情報保護規程」（第17条）に基づき、原則、開示することができます。

2 ボランティアについて

(1) ボランティア活動を通して、「社会参加」と「介護予防」につなげることを目的とする「札幌市介護サポーター」の受入施設です。

i サポーター要件

- ・ 札幌市内に住民登録がある65歳以上の方が対象
- ・ 要介護認定（要介護1～5）を受けていない方

ii ポイントについて

- ・ 2時間未満の活動＝1ポイント
- ・ 2時間以上の活動＝2ポイント
- ・ 1ポイント＝100円



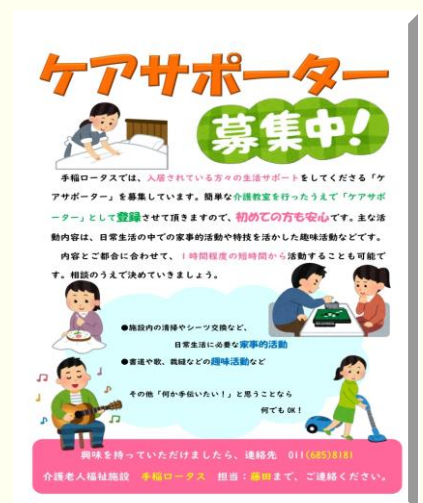
(2) 入居者様の生活をサポートする「ケアサポーター」制度を取り入れています。主な活動内容は、日常生活の中での家事的活動や特技を活かした趣味活動です。1時間程度の短時間から活動することが可能です。

i サポーター要件

- ・ 年齢不問 健康な方

ii 相談窓口

- ・ 介護老人福祉施設 手稲ロータス (TEL:011-685-8181)



3 地域活動について

当施設が設置する「地域交流スペース」や「会議室」などを有料で貸し出すことができます。

(1) 利用金額表

会場名	定員	午前 (9:00~13:00)	午後 (13:00~17:00)	夜間 (17:00~21:00)	全日 (9:00~21:00)
地域交流スペース	48名	1,500円	1,500円	2,250円	4,200円
地域交流スペース カフェスペース	13名	400円	400円	600円	1,150円
会議室1	8名	300円	300円	450円	850円
会議室2	8名	300円	300円	450円	850円
サポーター室	6名	250円	250円	400円	800円

(2) 設備等の利用料金表

設備名	単位	午前	午後	夜間
プロジェクター	1台	600円	600円	600円
通信カラオケ装置	1台	1,000円	1,000円	1,000円
ワイヤレスマイク	1本	300円	300円	300円
有線マイク	1本	300円	300円	300円
マイクスタンド	1本	150円	150円	150円
ホワイトボードセット	1台	300円	300円	300円

4 地域活動の実施状況(過去の実績)

(1) 町内会

- ・ 毎月、町内会の会議に参加しています。

(2) 健康増進活動

- ・ 外部の鍼灸師が、地域交流スペースを使い、定期的に健康体操及び健康相談に関する活動をしています。
- ・ 札幌市手稲区介護予防センター稲穂・金山・星置が、地域交流スペースを使い、定期的に活動しています。



(玄関)



(地域交流スペース)



(喫茶コーナー)

5 情報公表について


施設行事の様子などは、当施設のホームページやSNSからご覧になることが可能です。

- (1) ホームページ・・・・・・・・・・・・・・・・・・・・・・・・・・・・・・・・http://teinelotuskai.com
- (2) Facebook・・・・・・・・・・・・・・・・・・・・・・・・・・・・・・・・@teinelotus
- (3) L I N E・・・・・・・・・・・・・・・・・・・・・・・・・・・・・・・・@205nfwt
- (4) Instagram・・・・・・・・・・・・・・・・・・・・・・・・・・・・・・・・teine_lotus
- (5) Twitter・・・・・・・・・・・・・・・・・・・・・・・・・・・・・・・・@teinelotus
- (6) 広報誌
 - ① すまいるだより（入居者様のご家族様へ毎月発行）～居室担当者からお届けします。
 - ② こもれびだより（4月・7月・10月・1月発行）～施設の行事等をお知らせします。

ホームページ	Facebook	L I N E	Instagram	Twitter
				

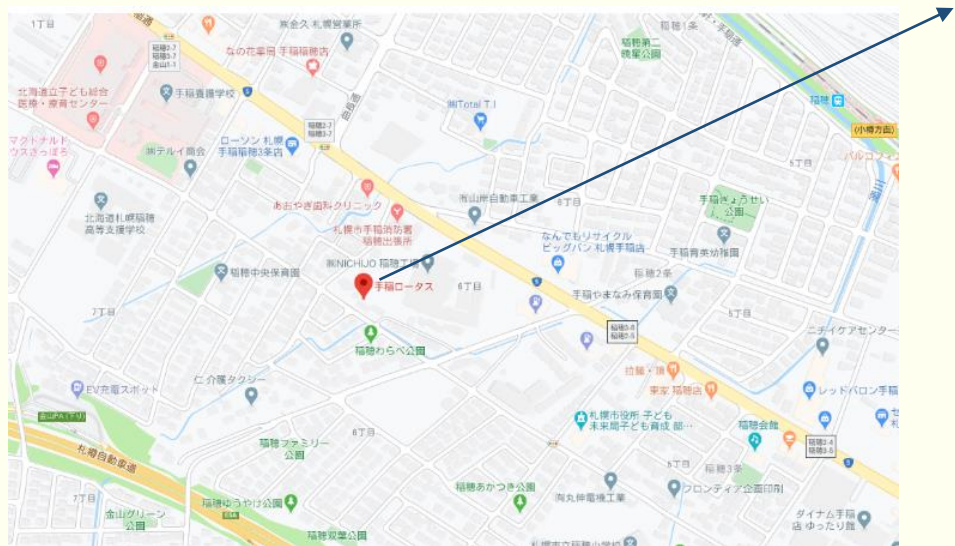
6 施設見学などのお問合せ

施設見学や入所相談は、随時、受付けております。お気軽に、ご連絡ください。

- 住 所 〒006-0033 札幌市手稲区稲穂3条6丁目7番5号
- アクセス JR 函館本線 稲穂駅から徒歩15分
- 連絡先
 - ・ 電話番号 011-685-8181
 - ・ **E m a i l** teine.lotus@teinelotuskai.com
 - ・ **L I N E** ● 電話番号（011-685-8181）で検索してください。
 - 左図のQRコードから友だち追加できます。

※ Email 又はLINE の場合は、お名前と要件を記入ください。

- 担当者
 - 生活相談員 あらせ 荒瀬
 - 介護支援専門員 かごしま 籠島



(施設正面)

7 施設利用料等一覧

(1) 介護老人福祉施設サービス

項 目	単 位 等	金 額 等
預金管理	一日当たり	30円
電気代 (テレビ)	〃	50円
電気代 (冷蔵庫)	〃	50円
インフルエンザワクチン	一回当たり	実費
肺炎球菌ワクチン	〃	実費
行事に伴う食事代等	〃	実費
理美容代	〃	実費
訪問鍼灸マッサージの療養費	〃	実費
居室維持費	一日当たり	市町村が交付する「介護保険負担限度額認定証」に基づいた負担限度額

(2) 短期入所生活介護及び介護予防短期入所生活介護サービス

項 目	単 位 等	金 額 等
朝食	一食当たり	366円
昼食	〃	587円
夕食	〃	492円
テレビレンタル代	一日当たり	50円
冷蔵庫レンタル代	〃	50円
電気代 (テレビ)	〃	50円
電気代 (冷蔵庫)	〃	50円
インフルエンザワクチン	一回当たり	実費
肺炎球菌ワクチン	〃	実費
行事に伴う食事代等	〃	実費
理美容代	〃	実費
訪問鍼灸マッサージの療養費		実費
キャンセル料金	〃	300円× 利用予定の日数

介護老人福祉施設 手稲口一タス 利用料金表(介護度別・段階別)

(2022年10月1日改正)

○ ユニット型個室

1か月=30日計算

	介護保険負担分 (月額)		居住費				食費					月額合計				
			第1段階	第2段階	第3段階	第4段階	第1段階	第2段階	第3段階		第4段階	第1段階	第2段階	第3段階		第4段階
									①	②				①	②	
要介護1	1割	24,974	24,600	24,600	39,300	60,180	9,000	11,700	19,500	40,800	43,350	58,574	61,274	83,774	105,074	128,504
	2割	49,948												108,748	130,048	153,478
	3割	74,922												133,722	155,022	178,452
要介護2	1割	27,304	24,600	24,600	39,300	60,180	9,000	11,700	19,500	40,800	43,350	60,904	63,604	86,104	107,404	130,834
	2割	54,608												113,408	134,708	158,138
	3割	81,912												140,712	162,012	185,442
要介護3	1割	29,805	24,600	24,600	39,300	60,180	9,000	11,700	19,500	40,800	43,350	63,405	66,105	88,605	109,905	133,335
	2割	59,609												118,409	139,709	163,139
	3割	89,414												148,214	169,514	192,944
要介護4	1割	32,168	24,600	24,600	39,300	60,180	9,000	11,700	19,500	40,800	43,350	65,768	68,468	90,968	112,268	135,698
	2割	64,335												123,135	144,435	167,865
	3割	96,502												155,302	176,602	200,032
要介護5	1割	34,462	24,600	24,600	39,300	60,180	9,000	11,700	19,500	40,800	43,350	68,062	70,762	93,262	114,562	137,992
	2割	68,924												127,724	149,024	172,454
	3割	103,386												162,186	183,486	206,916

手稲ロータス(介護予防)短期入所生活介護事業所 利用料金表(介護度別・段階別)

(2022年10月1日改正)

○ ユニット型個室

1日計算

	介護保険負担分 (日額)		居住費				食費				日額合計					
			第1段階	第2段階	第3段階	第4段階	第1段階	第2段階	第3段階		第4段階	第1段階	第2段階	第3段階		第4段階
	①	②							①	②						
														①	②	
要支援1	1割	638	820	820	1,310	2,006	300	600	1,000	1,300	1,445	1,758	2,058	2,948	3,248	4,089
	2割	1,276												3,586	3,886	4,727
	3割	1,913												4,223	4,523	5,364
要支援2	1割	782	820	820	1,310	2,006	300	600	1,000	1,300	1,445	1,902	2,202	3,092	3,392	4,233
	2割	1,564												3,874	4,174	5,015
	3割	2,346												4,656	4,956	5,797
要介護1	1割	832	820	820	1,310	2,006	300	600	1,000	1,300	1,445	1,952	2,252	3,142	3,442	4,283
	2割	1,664												3,974	4,274	5,115
	3割	2,496												4,806	5,106	5,947
要介護2	1割	910	820	820	1,310	2,006	300	600	1,000	1,300	1,445	2,030	2,330	3,220	3,520	4,361
	2割	1,819												4,129	4,429	5,270
	3割	2,728												5,038	5,338	6,179
要介護3	1割	994	820	820	1,310	2,006	300	600	1,000	1,300	1,445	2,114	2,414	3,304	3,604	4,445
	2割	1,988												4,298	4,598	5,439
	3割	2,981												5,291	5,591	6,432
要介護4	1割	1,074	820	820	1,310	2,006	300	600	1,000	1,300	1,445	2,194	2,494	3,384	3,684	4,525
	2割	2,148												4,458	4,758	5,599
	3割	3,222												5,532	5,832	6,673
要介護5	1割	1,152	820	820	1,310	2,006	300	600	1,000	1,300	1,445	2,272	2,572	3,462	3,762	4,603
	2割	2,303												4,613	4,913	5,754
	3割	3,454												5,764	6,064	6,905



法人理念

「手稲ロータス会」は4つの笑顔を大切にします
 ご利用者様の笑顔
 ご家族の笑顔
 地域の皆様の笑顔
 ……そして私たち職員の笑顔です

清浄な花を咲かせるロータス（蓮）の名にふさわしい、
 明るい笑顔とこまやかな思いやりに満ちた介護事業を目指します。

お問合せ

介護老人福祉施設 手稲ロータス | 住所 〒006-0033 札幌市手稲区稲穂3条6丁目7-5

TEL : 011-685-8181 (平日9:00~17:30) FAX : 011-685-8182

施設見学のお申し込みは、お気軽にご連絡ください。 24時間受付 ※営業時間外は翌営業日以降の対応

MAIL : teine.lotus@teinelotuskai.com | HP : http://www.teinelotuskai.com

事業内容 | ・介護老人福祉施設 手稲ロータス(定員70名)・短期入所生活介護、介護予防短期入所生活介護(定員10名)

施設概要 | ・建物構造：鉄筋コンクリート造 ・延床面積：4101.74平米



社会福祉法人
手稲ロータス会

手稲ロータス

検索



詳しい内容はホームページでもご覧いただけます。
 個人情報取り扱いは、「個人情報保護に関する基本方針」に基づいて取り扱っております。



介護老人福祉施設
手稲ロータス



社会福祉法人
手稲ロータス会

www.teinelotuskai.com

「ロータス」とは蓮の花言葉で
 やすらぎを意味します。
 青く透き通った石狩湾を眺望し、
 光のさすやすらぎの空間を。

TEINELOTUS



1F ホール



北側外観



玄関



喫茶コーナー



地域交流スペース



御下賜金 (コトシカ)



応接室



受付



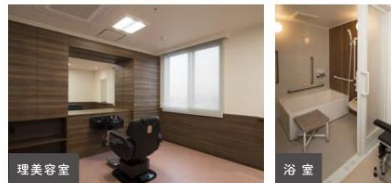
機能訓練室



セミパブリックスペース (5F)



トイレ



理美容室



浴室



共同生活室



会議室



居室



面談室



特殊浴室



機械浴室



家族宿泊室

調理室

